

# L'artisan de l'immobilier

Des vendeurs et des acquéreurs satisfaits

**BIEN** Appartement Galerie Jardin d'Harscamp, 4 à Namur

**LOYER 600€**

**CHARGES DE SERVICES 1110€**

**CAUTION 1200€**

## COMPOSITION

Séjour : 20,5 m<sup>2</sup>  
Chambre : 11 ;5 m<sup>2</sup>  
Salle de douche et wc : 4 m<sup>2</sup>  
Kitchenette : 1 m<sup>2</sup>  
Hall : 5,5 m<sup>2</sup>  
Placard : 1,1 m<sup>2</sup>

## DONNEES TECHNIQUES ET ENERGETIQUES



E<sub>spec</sub> : 265 kWh/m<sup>2</sup>.an

Chauffage : central au gaz

Disponibilité : 15/5/2018

Raccordement : Tf; TV; Internet

Façade : briques

PEB N . 20111020011447

E<sub>totale</sub> : 13905 kWh/an

Electricité : aux normes

Superficie habitable : 44 m<sup>2</sup>

Châssis : bois (double vitrage)

Situation: centrale, terrasse orientée sud-est

## DESCRIPTION

Bel appartement dans une seigneurie située au cœur de Namur, à deux pas des commerces du centre-ville.

L'appartement se situe au premier étage avec ascenseur et bénéficie d'une situation de choix puisqu'il donne accès à la grande terrasse à l'arrière du bâtiment offrant une belle vue sur le Beffroi de Namur.

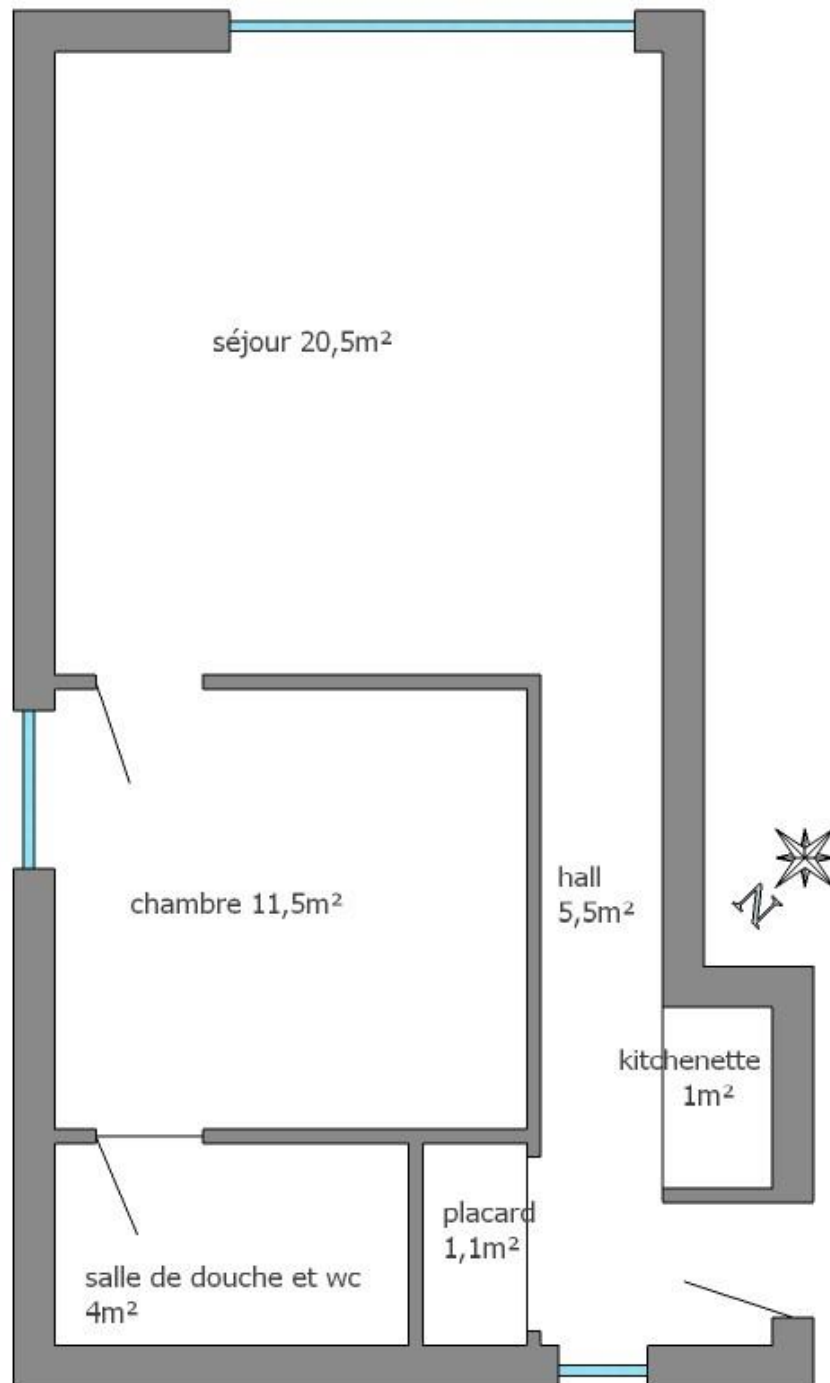
Il se compose d'un hall d'entrée avec une kitchenette d'appoint et un grand placard de rangement, d'un vaste séjour, d'une grande chambre et d'une salle de douche avec wc et lavabo.

Cet appartement est idéal pour personne âgée dynamique seule ou en couple qui souhaite vivre dans un espace sécurisé et adapté tout en étant proche du centre urbain permettant de flâner dans les magasins ou de se rendre au théâtre sans prendre de véhicule !

Loyer : 600 euros/mois plus charges de services (nettoyage, personnel d'accueil, chauffage, ...) , bail court terme possible.

Pour plus d'infos, rendez-vous sur [www.lartisandelimmobilier.be](http://www.lartisandelimmobilier.be) ou téléphonez au **0475/871.841**

Données à titre indicatif sans valeur contractuelle.



Place de l'Ange  
Galerie Jardin d'Harscamp, 4  
Namur

Données à titre indicatif sans valeur contractuelle.