

L'artisan de l'immobilier

Des vendeurs et des acquéreurs satisfaits

BIEN Appartement 1 chambre
Rue Verte Voie, 17 A à 5590 Ciney

LOYER : 675€/mois
CHARGES : compteurs individuels
CAUTION : 2 mois de loyer

COMPOSITION

Rez-de-chaussée

Hall : 5,7 m²
Buanderie : 11 m²

1er étage

Séjour et cuisine : 30,8 m²
Terrasse : 10,7 m²

2e étage

Chambre : 13,4 m²
Salle de bain, douche et wc : 9 m²

DONNEES TECHNIQUES ET ENERGETIQUES



E_{spec} : 227 kWh/m².an
Superficie habitable : 70 m²
Electricité : aux normes
Châssis :PVC(double vitrage)
Façade :briques
Toiture : tuiles et ardoises

PEB N . 20210905004174
E_{totale} : 18920 kWh/an
Chauffage : chaudière au gaz naturel
Raccordement : Tf; TV; Internet
Disponibilité : immédiatement
Etat général du bien : état neuf
Situation: terrasse orientée sud-est

DESCRIPTION

Venez découvrir ce tout nouvel appartement situé dans un immeuble de 2 logements dans un cadre verdoyant et agréable à 2 pas du centre ville et des grandes surfaces.

Il se compose au rez-de-chaussée d'un hall d'entrée avec accès à une grande buanderie permettant de stocker vos marchandises et votre vélo, d'un escalier carrelé menant au premier étage pour accéder à un vaste séjour très lumineux avec une cuisine intégrée et équipée (prévoir votre frigo), une porte vitrée vous amènera directement sur une terrasse entièrement privative et à l'abri des regards.

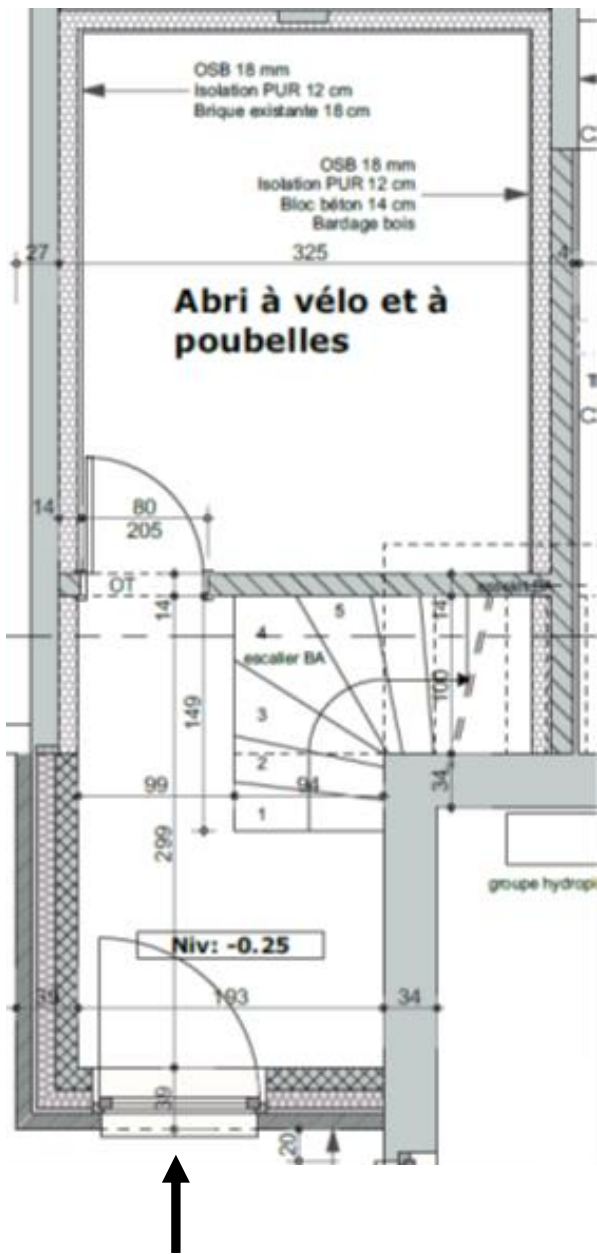
Au second étage, une belle chambre et une salle d'eau avec lavabo, WC et douche italienne.

Le triplex possède sa propre chaudière au gaz de ville, compteurs d'eau et d'électricité privatifs et donc il n'y a pas de provision de charges à payer. L'appartement est neuf et bien isolé !

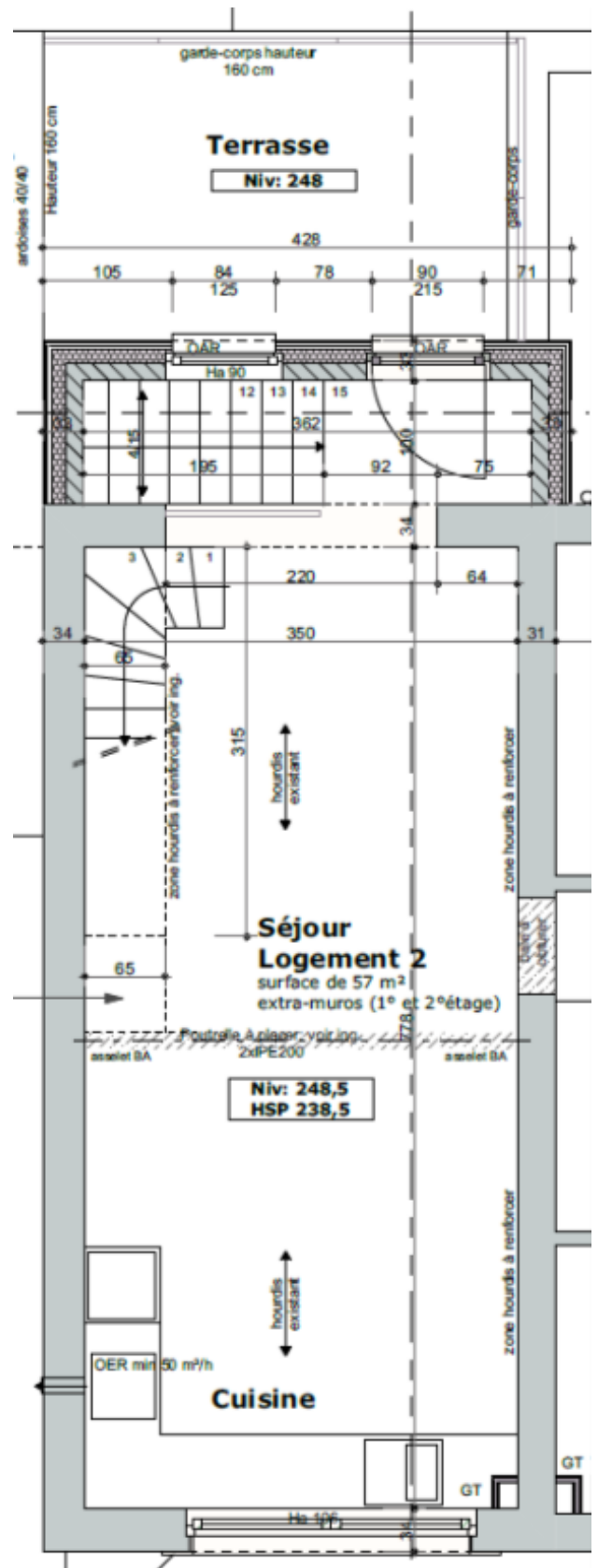
Idéal pour un jeune couple sans enfant ou une personne seule calme et précautionneuse. Loyer de 675 euros/mois, caution de 2 mois sur un compte bloqué, bail court terme d'un an pour commencer.

Pour plus d'infos, rendez-vous sur www.lartisandelimmobilier.be ou téléphonez au 0475/871.841

Données à titre indicatif sans valeur contractuelle.

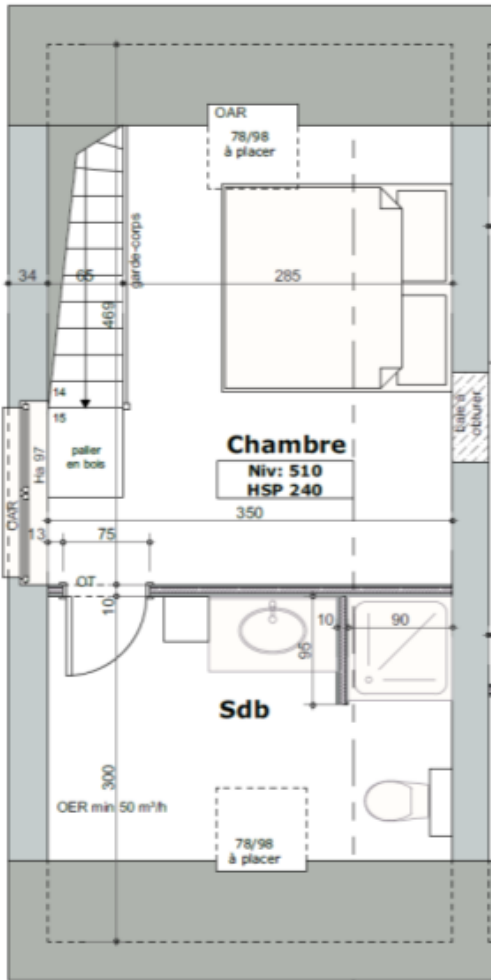


Rez-de-chaussée

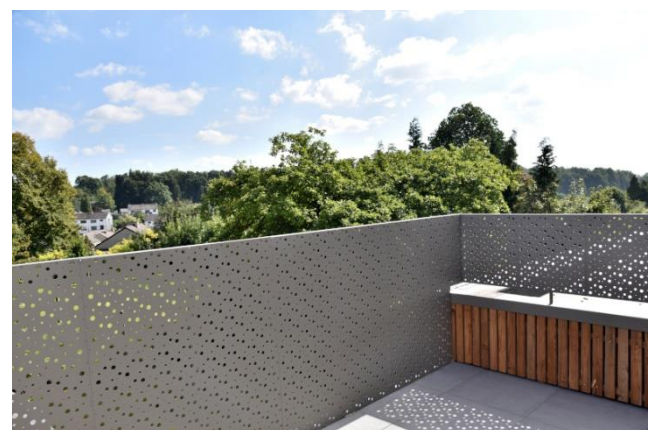


Premier étage

Données à titre indicatif sans valeur contractuelle.



Deuxième étage



Données à titre indicatif sans valeur contractuelle.