



L'artisan de l'immobilier

Des vendeurs et des acquéreurs satisfaits

BIEN Maison chaussée d'Ophain, 339 à Brain l'Alleud

PRIX FAIRE OFFRE A PARTIR DE 340.000€

COMPOSITION

Rez-de-chaussée

Hall : 14 m²
Living : 33 m²
Cuisine : 15 m²
Wcr : 1,5 m²

Chambre : 18 m²
Chambre : 12 m²
Salle de bain : 7,5 m²
Terrasse : 20 m²

Sous-sol

Buanderie : 18 m²
Chaufferie : 12 m²
Cave : 19 m²
Garage 2 voitures : 53 m²

DONNEES TECHNIQUES ET ENERGETIQUES



E_{spec} : 350 kWh/m².an
Revenu cadastral : 2570 €
Superficie terrain : 824 m²
Superficie habitable : 118 m²
Châssis : PVC (double vitrage)
Façade : briques
Toiture : tuiles

PEB N . 20180813018003
E_{totale} : 83757 kWh/an
Chauffage : central au gaz de ville
Electricité : aux normes
Raccordement : Tf; TV; Internet
Disponibilité : à l'acte
Etat général du bien : très bon état
Situation: centrale, jardin orienté S-E

DESCRIPTION

Venez découvrir ce très joli plain-pied situé idéalement entre le centre de Braine-L'Alleud et l'entité de Bois-Seigneur-Isaac, à deux pas du ring et environ 25 km de l'entrée de Bruxelles, proche du centre-ville et des commerces dans un quartier aéré.

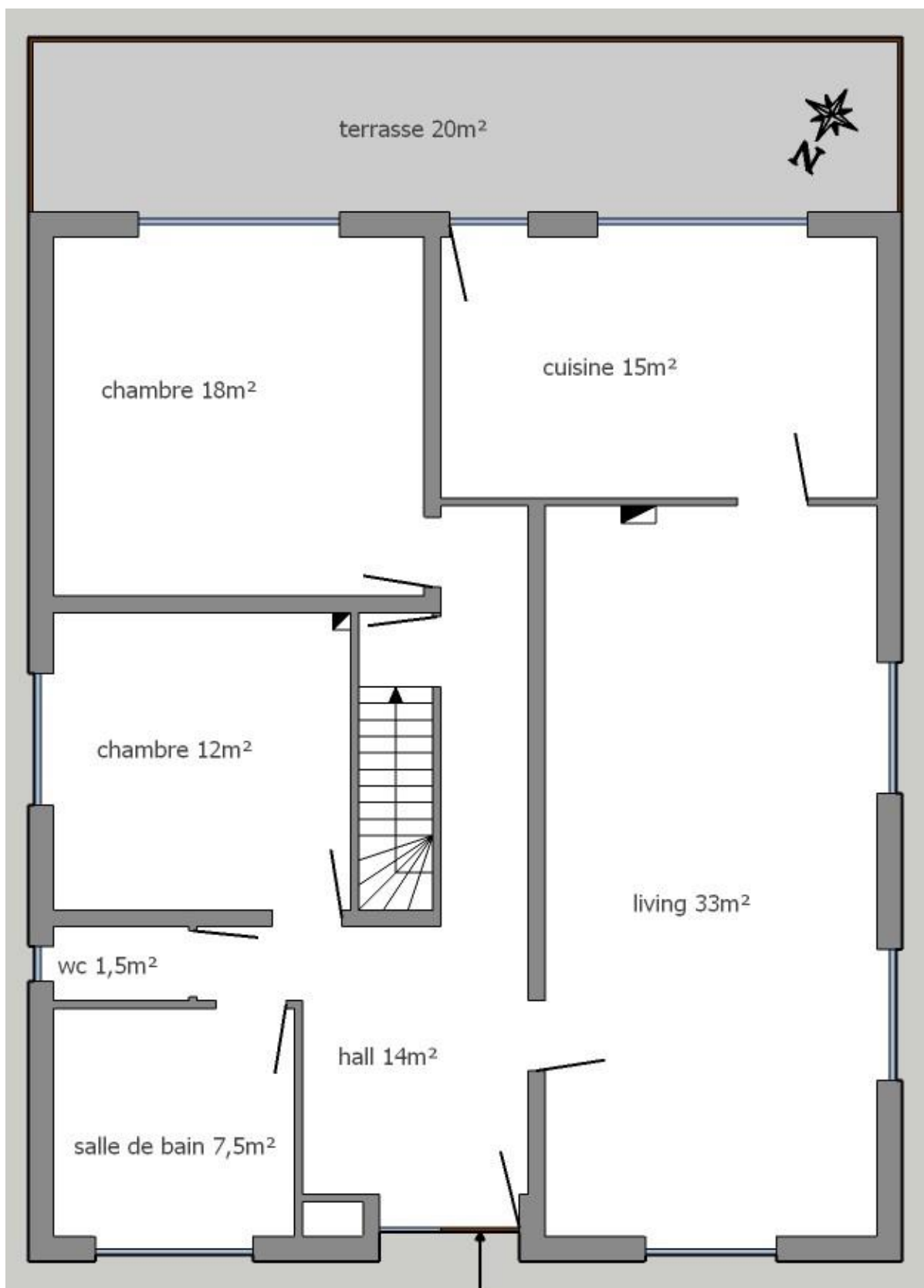
Elle se compose d'un hall d'entrée, d'un vaste séjour lumineux avec petit feu ouvert, d'une grande cuisine équipée donnant accès à une terrasse exposée sud-est, d'une salle de bain, d'un WC séparé, d'une chambre de taille moyenne et une chambre très spacieuse (18 m²).

Le sous-sol se compose d'un garage 2 voitures, d'une buanderie avec douche, d'une chaufferie et d'une autre cave de rangement, bel espace couvert sous la terrasse menant au jardin arboré. L'étage est aménageable en deux chambres supplémentaires offrant ainsi de beaux volumes. Double vitrage sur châssis PVC (2009), chaudière VISSMANN au gaz de ville avec boiler annexé, citerne à eaux de pluie avec groupe hydrophore.

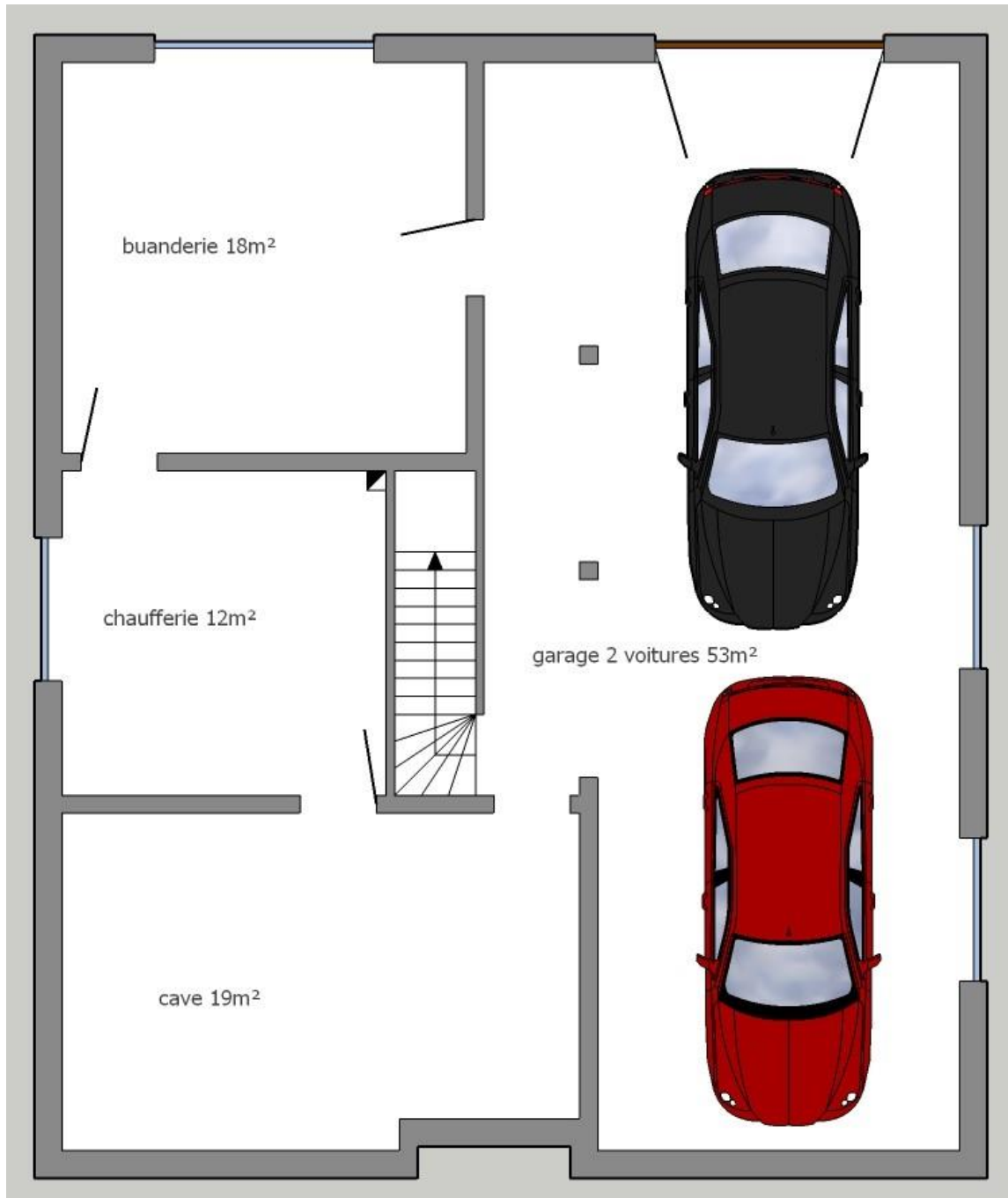
Cette villa est idéale pour un couple de retraités aimant le jardinage ou encore un jeune couple qui recherche une habitation évolutive. Faire offre à partir de 340.000 euros sous réserve de l'acceptation par les propriétaires.

Pour plus d'infos, rendez-vous sur www.lartisandelimmobilier.be ou téléphonez au **0475/871.841**

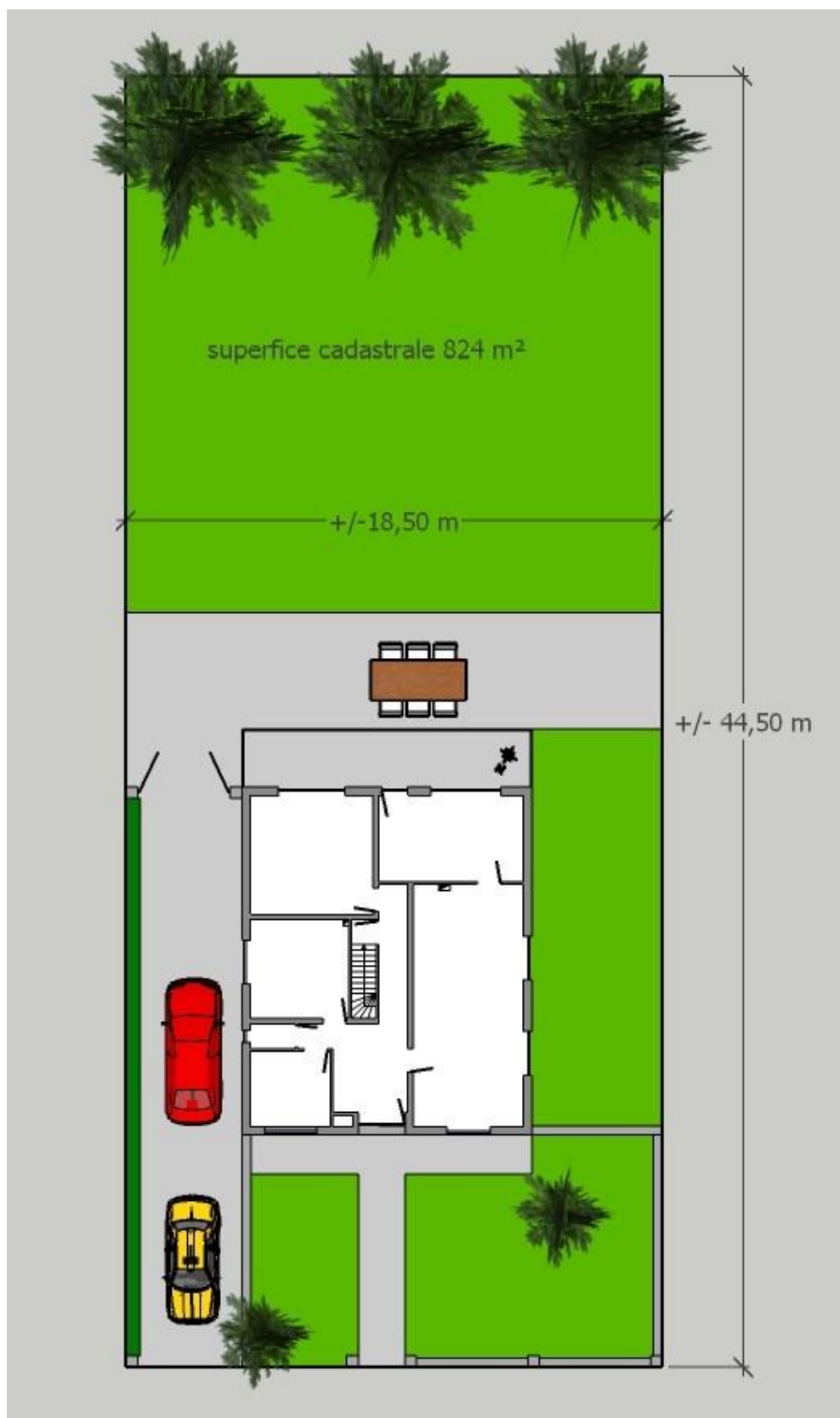
Données à titre indicatif sans valeur contractuelle.



Données à titre indicatif sans valeur contractuelle.



Données à titre indicatif sans valeur contractuelle.



Données à titre indicatif sans valeur contractuelle.