



L'artisan de l'immobilier

Des vendeurs et des acquéreurs satisfaits

BIEN Maison basse énergie
Rue de Robersart, 67 à 5150 Floreffe

LOYER : 1250€/mois
CHARGES : 185€/mois
CAUTION : 2 mois de loyer

COMPOSITION

Rez-de-chaussée

Hall : 8 m²
Salon : 25 m²
Salle à manger : 25 m²
Cuisine : 154 m²
Wc : 2 m²
Vestiaire : 4 m²

Buanderie : 15 m²
Garage : 30 m²
Parking : 30 m²
Terrasse : 34 m²
Jardin : +/-1200 m²

1er étage et entresol

Chambre : 14 m²
Chambre : 11 m²
Chambre : 11 m²
Salle de bain et douche : 9 m²
Hall de nuit : 13 m²
Dressing : 8 m²
Wc : 1,5 m²

DONNEES TECHNIQUES ET ENERGETIQUES



E_{spec} : 43 kWh/m².an

Panneaux solaires et photovoltaïques

Superficie jardin : +/-1200 m²

Superficie habitable : 162 m²

Châssis : ALU(double vitrage)

Façade : briques

Toiture : tuiles

PEB N . RWPEB-005834.2

E_{totale} : 13408,15 kWh/an

Chauffage : pompe à chaleur

Electricité : aux normes

Raccordement : Tf; TV; Internet

Disponibilité : 15-08-2021

Etat général du bien : très bon état

Situation: campagnarde, jardin orienté sud

DESCRIPTION

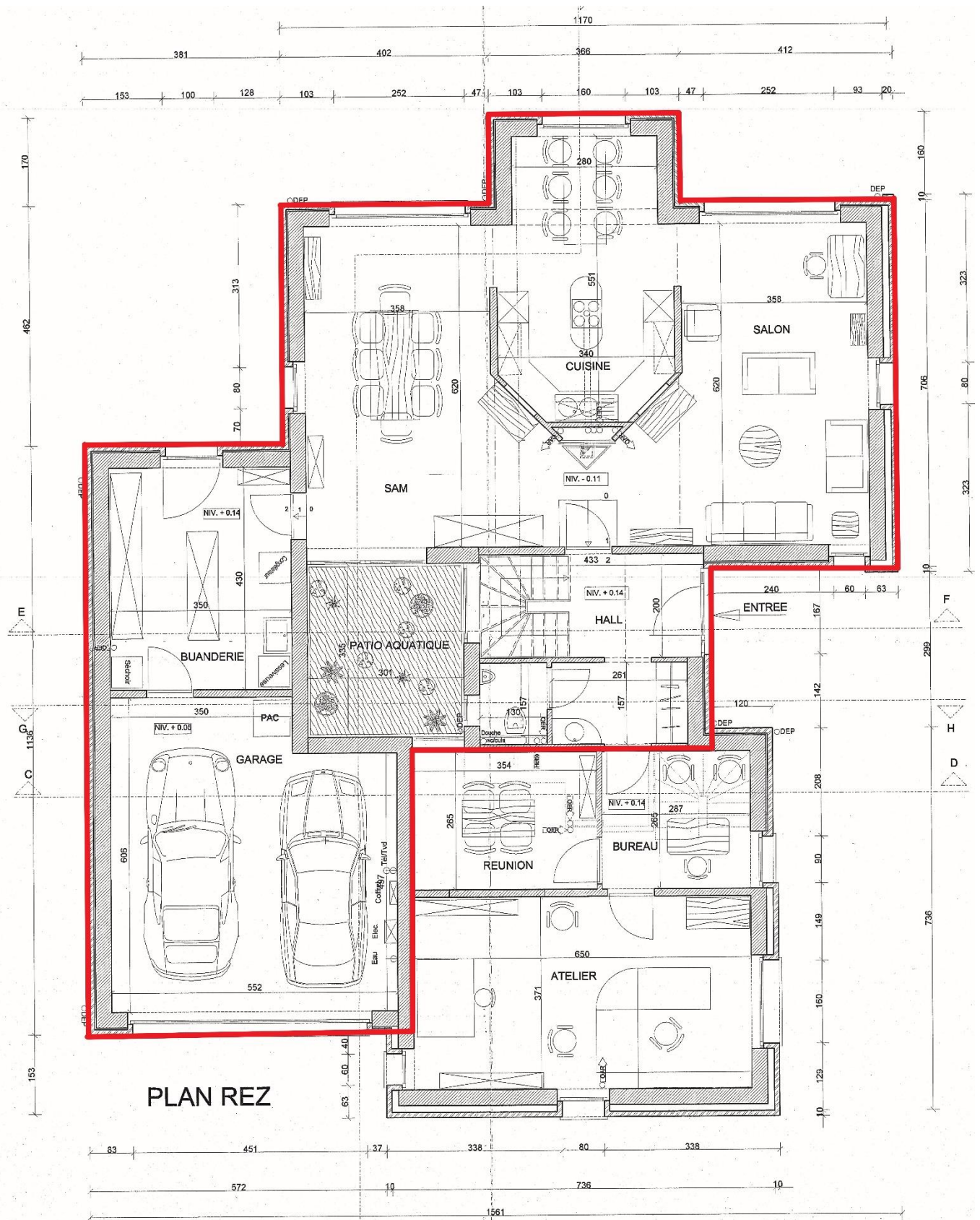
Venez visiter sans tarder cette magnifique maison nichée sur les hauteurs de Floreffe dans un quartier résidentiel et offrant une superbe vue sur les campagnes et la vallée, elle est idéale pour un jeune couple ou une famille (max 4 personnes).

Elle se compose au RDC d'un hall d'entrée très design avec vestiaire et toilette, d'un très vaste séjour avec partie salle à manger, partie salon et belle cuisine hyper équipée (lave-vaisselle, four, hotte à télécommande, plans de travail en quartz,...) avec mobilier moderne. De grandes baies vitrées donnent accès à la terrasse avec barbecue en pierre et au jardin. Buanderie spacieuse avec sortie extérieure et garage 2 voitures avec porte sectionnelle motorisée, emplacements de parking supplémentaires. Au 1er étage, hall de nuit, WC séparé, 2 chambres et 1 suite parentale avec grand dressing et salle d'eau avec baignoire, douche à l'italienne et lavabo.

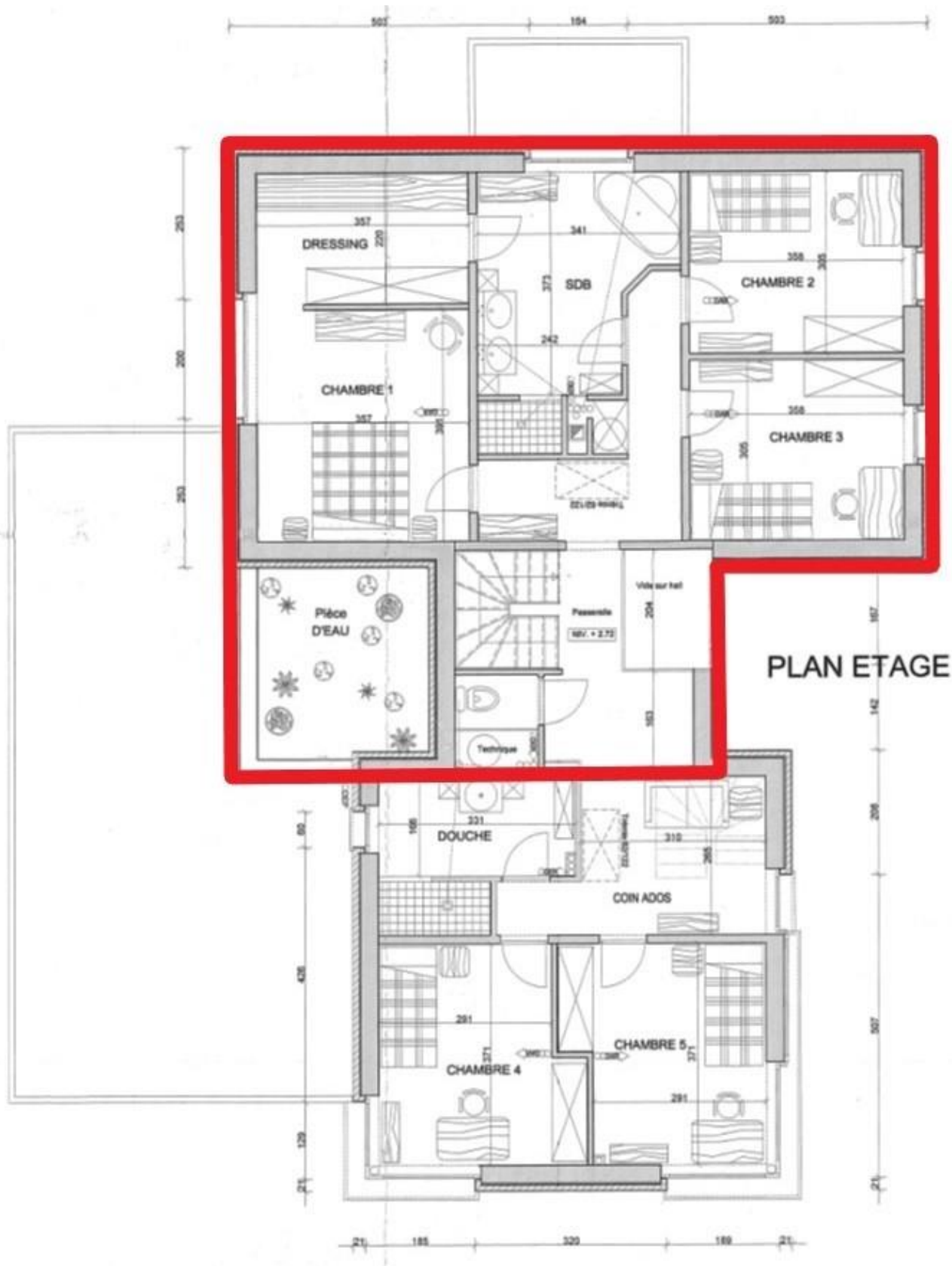
Panneaux solaires et photovoltaïques, pompe à chaleur, citerne eau de pluie, tracteur tondeuse à disposition, tente solaire, chauffage par le sol et cassette à bois. PEB A+. Loyer 1250 euros/mois, caution de 2 mois, provision de charges : 185 euros/mois (réparties comme suit : électricité: 90€ - chauffage : 50€ - eau : 45€)

Pour plus d'infos, rendez-vous sur www.lartisanedl'immobilier.be ou téléphonez au **0475/871.841**

Données à titre indicatif sans valeur contractuelle.

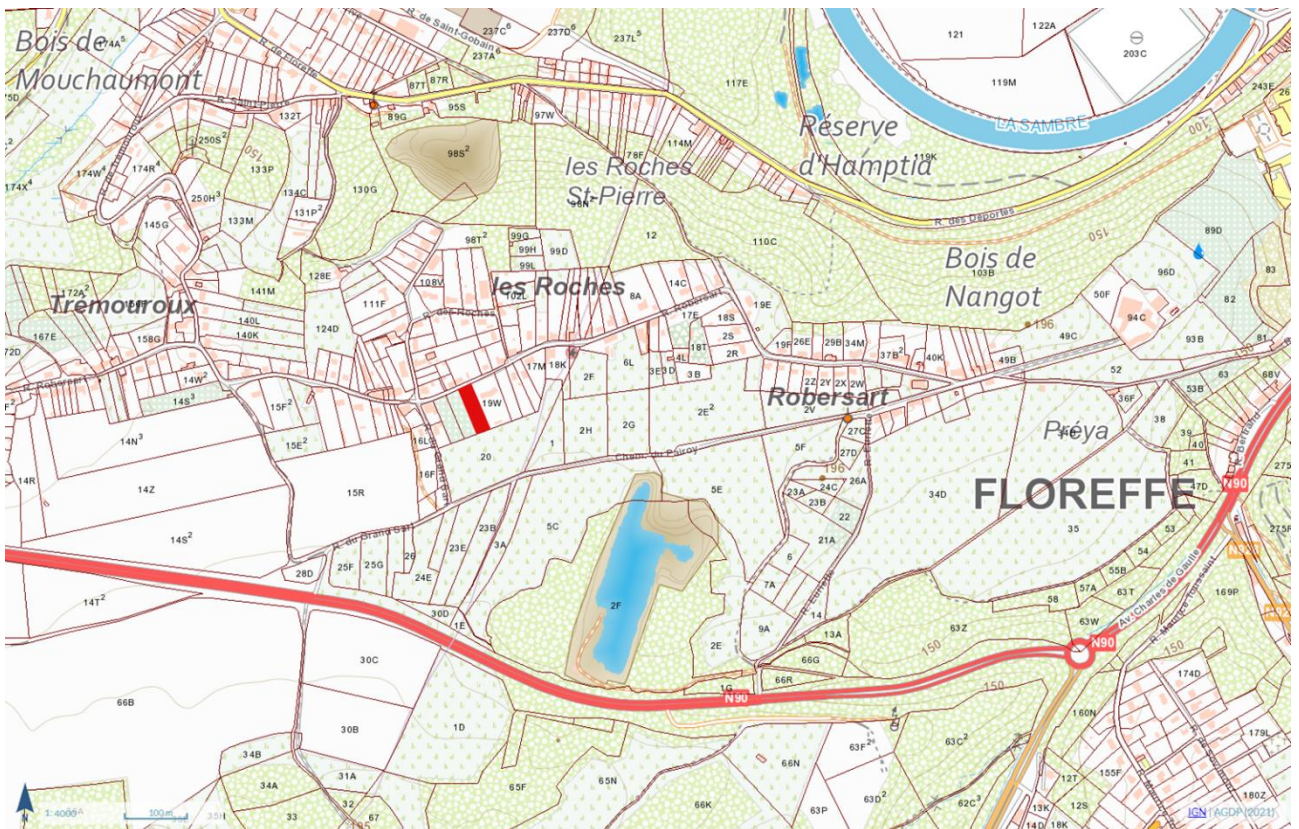


Données à titre indicatif sans valeur contractuelle.



PLAN ETAGE

Données à titre indicatif sans valeur contractuelle.



Données à titre indicatif sans valeur contractuelle.

L'artisan de l'immobilier – Joëlle Fussen - Chemin des Ranchauds 8-5020 Malonne-Tél : 0475/871.841
IPI : N°506796 – N°entr : BE894.060.183 –Ass. Prof. :AXA 010730331913 – Cpte tiers : BE32-0688-9477-4002