

L'artisan de l'immobilier

Des vendeurs et des acquéreurs satisfaits

BIEN Studio à louer, résidence-services « Le Vert Galant »
Chaussée de Charleroi, 26 5030 Gembloux

LOYER 350€/mois
CHARGES 530€/mois
CAUTION 700€

COMPOSITION

Studio au 2^{ème} étage

Séjour : 12,5 m²

Hall d'entrée : 3 m²

Espace chambre : 11 m²

Salle de douche et wc : 4 m²

Balcon : 2,5 m²

DONNEES TECHNIQUES ET ENERGETIQUES



E_{spec} : 286 kWh/m².an

Electricité : aux normes

Raccordement : Tf; TV; Internet

Disponibilité : libre

Etat général du bien : entièrement rénové

PEB N . 20130202008948

E_{totale} : 10433 kWh/an

Superficie habitable : 34 m²

Châssis : PVC (double vitrage)

Façade : briques

Situation: centrale, proche des commerces

DESCRIPTION

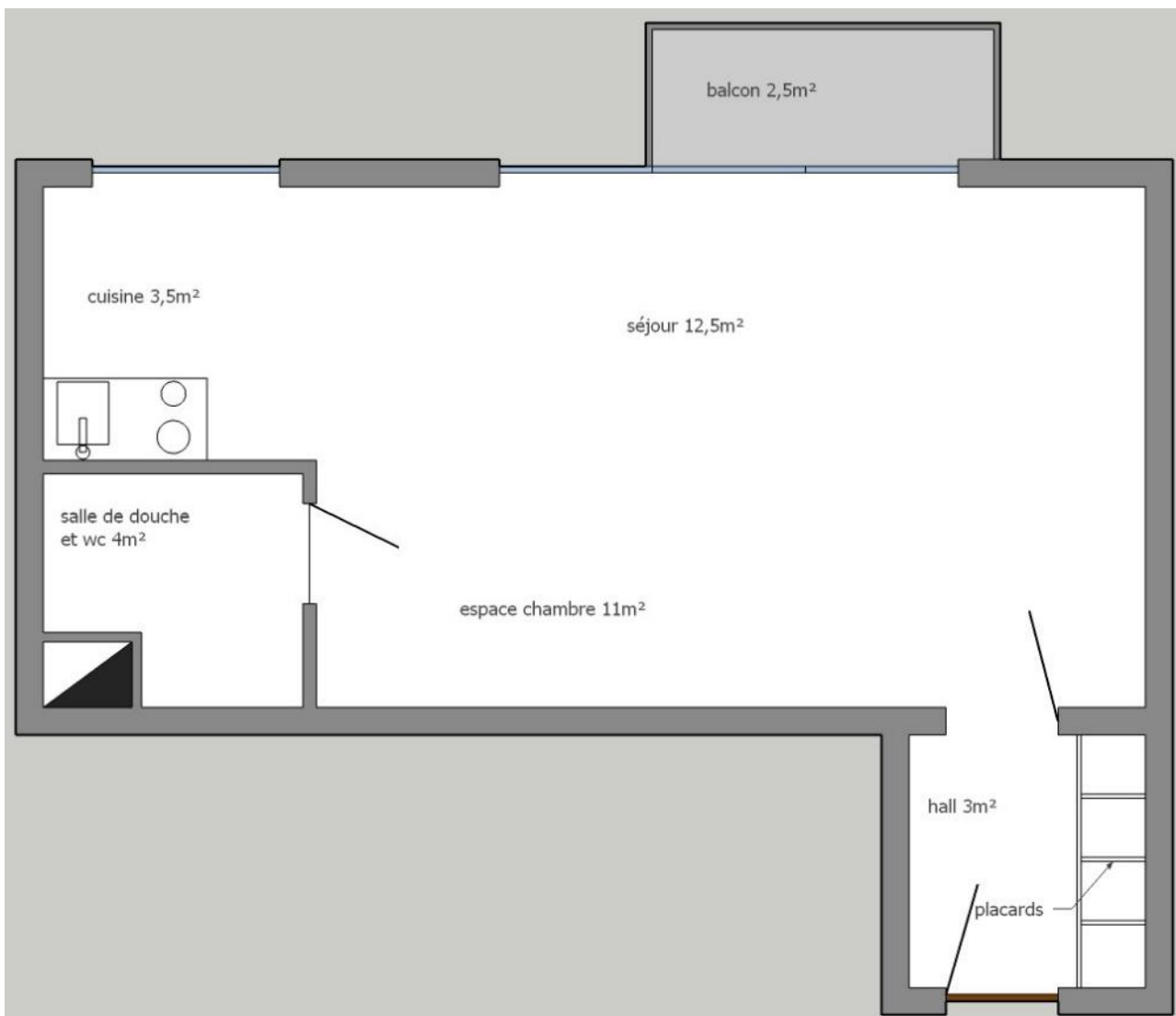
Beau studio à louer situé dans la résidence-services « Le Vert Galant » à Gembloux, proche de la gare, des commerces et du centre-ville. Accès aisé depuis Namur, Bruxelles et Charleroi.

Le studio se situe au second étage avec ascenseur. Il se compose d'un hall d'entrée avec parlophone et placards, d'une grande pièce de vie avec une cuisine ouverte et d'une salle d'eau avec WC, lavabo et cabine de douche adaptée. L'atout majeur, un balcon avec vue dégagée sur le quartier.

Le studio est en bon état, les châssis sont récents et, le revêtement de sol aussi. La résidence propose une permanence 24h/24h et dispose de plusieurs salles communes, un grand restaurant et de nombreux parkings, loyer de 350 euros/mois avec réduction les 3 premiers mois, charges de services : environ 530 €/mois. Idéal pour une personne âgée souhaitant vivre au calme et en sécurité tout en gardant son indépendance sans devoir posséder de voiture, une grande surface est accessible à pied via un escalier qui y conduit directement.

Pour plus d'infos, rendez-vous sur www.lartisandelimmobilier.be ou téléphonez au **0475/871.841**

Données à titre indicatif sans valeur contractuelle.



Données à titre indicatif sans valeur contractuelle.