

# L'artisan de l'immobilier

Des vendeurs et des acquéreurs satisfaits

**BIEN** Studio à louer, Résidence Le Vert Galant  
C chaussée de Charleroi, 24 5030 Gembloux

**LOYER** 430€/mois  
**CHARGES** 533€/mois  
**CAUTION** 860€

## COMPOSITION

Studio au 2<sup>e</sup> étage avec cave n°4 au sous-sol

Séjour : 21,2 m<sup>2</sup>

Placards : 0,5 m<sup>2</sup>

Terrasse : 5,5 m<sup>2</sup>

Hall d'entrée : 3 m<sup>2</sup>

Salle de douche et wc : 3,4 m<sup>2</sup>

Cave : 2 m<sup>2</sup>

Kitchenette : 2 m<sup>2</sup>

## DONNEES TECHNIQUES ET ENERGETIQUES



E<sub>spec</sub> : 221 kWh/m<sup>2</sup>.an

Electricité : aux normes

Raccordement : Tf; TV; Internet

Disponibilité : libre immédiatement

Etat général du bien : excellent

PEB N . 20121125003013

E<sub>totale</sub> : 7114 kWh/an

Superficie habitable : 30 m<sup>2</sup>

Châssis : PVC (double vitrage)

Façade : briques

Situation : centrale, terrasse orientée sud

## DESCRIPTION

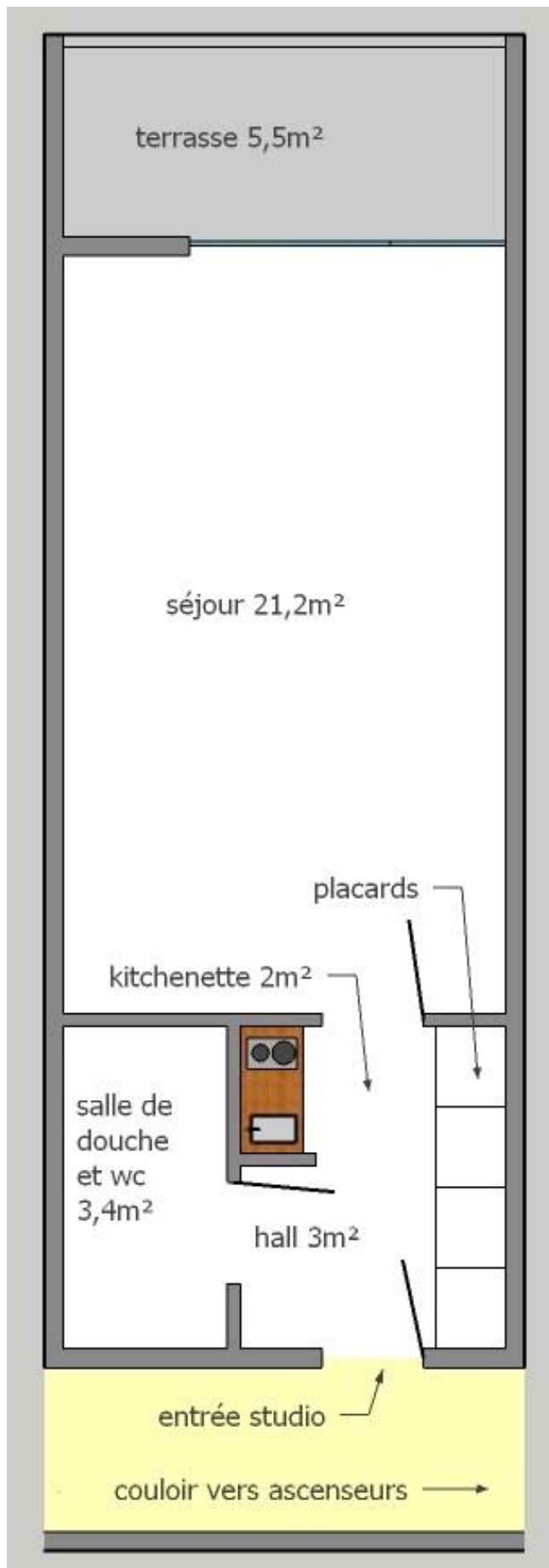
Joli studio à louer, situé dans la résidence service « Le Vert Galant » à Gembloux, proche des commerces, de la gare et du centre-ville. Accès aisé depuis Namur, Bruxelles et Charleroi. Idéal pour une personne âgée souhaitant vivre au calme et en sécurité tout en gardant son indépendance, sans devoir posséder de voiture.

Le studio se situe au deuxième étage avec ascenseur et offre donc une vue panoramique sur tout Gembloux. Il se compose d'un hall d'entrée, d'une salle de douche avec WC et lavabo, d'une petite cuisine et d'une belle pièce de vie avec une baie donnant sur un balcon. Châssis avec double vitrage, consommations faibles. Cave privative d'environ 2 m<sup>2</sup>.

La résidence dispose de plusieurs salles communes, dont une bibliothèque, un grand restaurant et de nombreux parkings. Les services reprennent l'entretien des communs, une garde soignante 24h/24h, diverses activités, ... Le studio est libre immédiatement !

Pour plus d'infos, rendez-vous sur [www.lartisanedl'immobilier.be](http://www.lartisanedl'immobilier.be) ou téléphonez au **0475/871.841**

Données à titre indicatif sans valeur contractuelle.



Données à titre indicatif sans valeur contractuelle.