



L'artisan de l'immobilier

Des vendeurs et des acquéreurs satisfaits

BIEN Studio G2 à louer, Résidence Le Vert Galant
Chaussée de Charleroi, 24 5030 Gembloux

LOYER 380€/mois
CHARGES 570€/mois
CAUTION 760€

COMPOSITION

Studio au 2^e étage

Séjour : 25 m²

Hall d'entrée : 3,2 m²

Cuisine : 3 m²

Vestiaire : 0,5 m²

Salle de douche et wc : 3,2 m²

Terrasse : 5,5 m²

DONNEES TECHNIQUES ET ENERGETIQUES



E_{spec} : 380 kWh/m².an

Electricité : aux normes

Raccordement : Tf; TV; Internet

Disponibilité : libre

Etat général du bien : entièrement rénové

PEB N . 20180515027362

E_{totale} : 14074 kWh/an

Superficie habitable : 35 m²

Châssis : en bois avec double vitrage

Façade : briques

Situation: centrale, proche des commerces

DESCRIPTION

Beau grand studio à louer pour une personne de plus de 60 ans, situé dans la résidence « Le Vert Galant » à Gembloux, proche des commerces et du centre-ville. Accès aisé depuis Namur, Bruxelles et Charleroi. Logement idéal pour une personne âgée qui souhaite vivre dans un environnement calme en toute sécurité, tout en gardant son autonomie au quotidien.

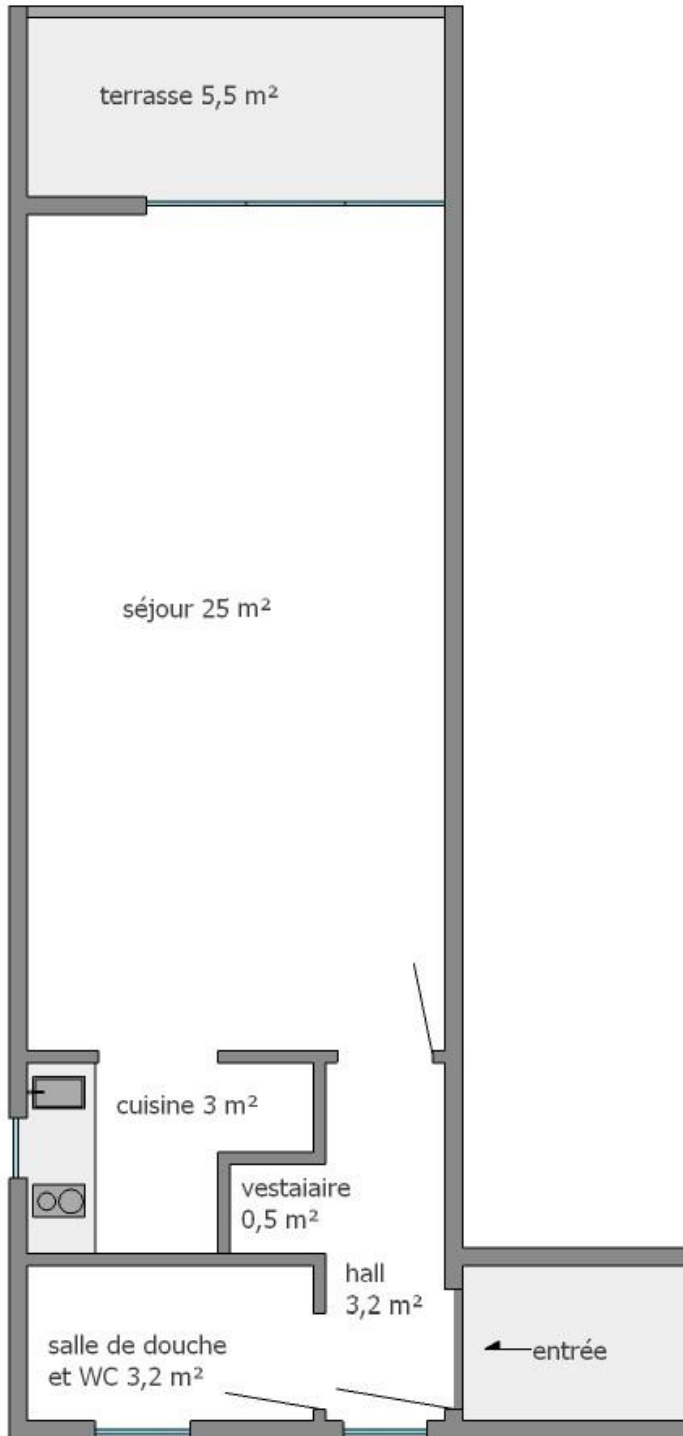
Le studio se situe au deuxième étage avec ascenseur. Il se compose d'un hall d'entrée, d'une belle pièce de vie où l'on peut aisément mettre un lit simple, un espace cuisine et d'une salle de douche avec WC et lavabo. Il est également équipé d'un balcon offrant une belle vue dégagée.

L'appartement est en parfait état (châssis munis de double vitrage, salle de douche et sanitaires adaptés). La résidence dispose de plusieurs salles communes, un grand restaurant, une belle bibliothèque et de nombreux parkings (possibilité de louer un parking pour 50€/mois).

Loyer : 380€+120€ de provision de charges (eau, chauffage, entretien des communs, assurance) + 450 € de charges mensuelles de services : personnel 24h/24h, activités, possibilité de prendre ses repas à prix coutant,... . Libre immédiatement.

Pour plus d'infos, rendez-vous sur www.lartisandelimmobilier.be ou téléphonez au **0475/871.841**

Données à titre indicatif sans valeur contractuelle.



Données à titre indicatif sans valeur contractuelle.